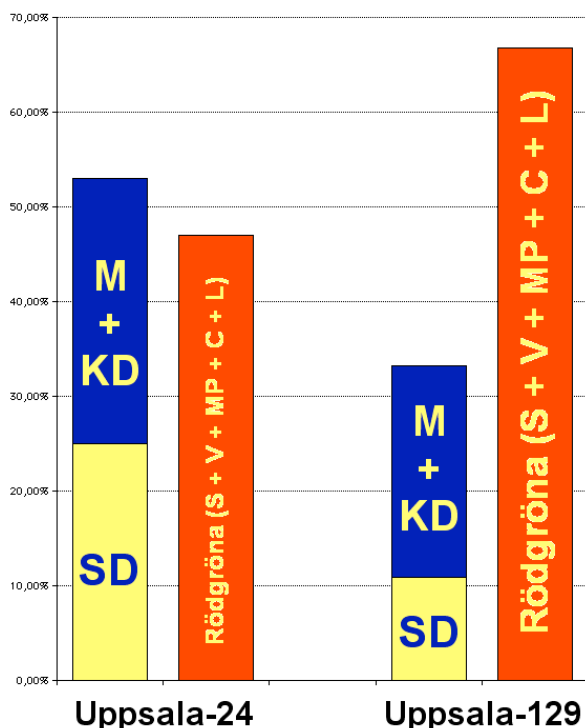


# Uppsala-24 och Uppsala-129

Uppsala kommun är hårt ansatt av utvecklingen. Norr, nordväst och nordöst om centrala staden finns dock, inom nära pendlingsavstånd, ett antal områden som fortfarande till stor del är det Sverige som de flesta vill ha kvar. Ju fler likasinnade som flyttar hit, desto större är möjligheterna att behålla områdets karaktär.



## Uppsala består av två helt olika delar

Stapeldiagrammet till vänster, tabellen nedan, samt befolkningsstatistiken på nästa sida visar hur olika Uppsalas två delar är.

### Uppsala-24

Kommunens 24 norra, nordvästra och nordöstra valdistrikt har en kraftig konservativ och svensk prägel. De ingår i det vi kallar Norduppland.

### Uppsala-129

Kommunens resterande 129 valdistrikt har istället en kraftig rödgrön och multikulturell prägel. De ingår inte i det vi kallar Norduppland.

### Karta över valdistrikten

Klicka [här](#) för att se en karta som visar var de olika valdistrikten ligger.

### Varför analyserar vi riksdagsvalet?

Detta visar på bästa sätt de ideologiska preferenserna. Resultatet i kommunalvalet påverkas däremot av en mängd andra lokala faktorer och/eller lokala partier.

Valdistrikt	Riksdagsvalet 2018				Riksdagsvalet 2022				2018 > 2022			
	Antal giltiga röster			Procentandel		Antal giltiga röster			Procentandel		Förändring	
	SD	KB	Totalt	SD	KB	SD	KB	Totalt	SD	KB	SD	KB
Faringe - Bladåker	130	242	418	31,10%	57,89%	151	267	446	33,86%	59,87%	2,76%	1,97%
Rasbokil	123	266	513	23,98%	51,85%	181	326	551	32,85%	59,17%	8,87%	7,31%
Åkerlänna	144	261	544	26,47%	47,98%	212	339	576	36,81%	58,85%	10,33%	10,88%
Knutby	232	525	945	24,55%	55,56%	270	550	942	28,66%	58,39%	4,11%	2,83%
Stavby	106	269	527	20,11%	51,04%	147	325	568	25,88%	57,22%	5,77%	6,17%
Södra Rasbobygden	164	417	747	21,95%	55,82%	205	440	773	26,52%	56,92%	4,57%	1,10%
Björklinge glesbygd	190	402	766	24,80%	52,48%	231	489	860	26,86%	56,86%	2,06%	4,38%
Gävsta	167	435	819	20,39%	53,11%	222	485	853	26,03%	56,86%	5,64%	3,74%
Tuna	143	338	622	22,99%	54,34%	177	366	645	27,44%	56,74%	4,45%	2,40%
Jumkil - Åkerby	193	415	835	23,11%	49,70%	242	492	870	27,82%	56,55%	4,70%	6,85%
Almunge	313	669	1289	24,28%	51,90%	378	702	1251	30,22%	56,12%	5,93%	4,21%
Skuttunge	140	356	703	19,91%	50,64%	184	375	672	27,38%	55,80%	7,47%	5,16%
Storvretabygden - Fullerö hag	171	411	724	23,62%	56,77%	342	755	1375	24,87%	54,91%	1,25%	-1,86%
Järlåsa	215	414	795	27,04%	52,08%	251	445	813	30,87%	54,74%	3,83%	2,66%
Åland - Skogstibble	153	303	631	24,25%	48,02%	186	362	666	27,93%	54,35%	3,68%	6,34%
Viksta	110	218	453	24,28%	48,12%	124	243	454	27,31%	53,52%	3,03%	5,40%
Västra Björklinge	201	531	1053	19,09%	50,43%	244	579	1118	21,82%	51,79%	2,74%	1,36%
Skyttorp - Tensta	270	534	1156	23,36%	46,19%	311	614	1197	25,98%	51,29%	2,63%	5,10%
Vängebygden	141	390	811	17,39%	48,09%	186	421	837	22,22%	50,30%	4,84%	2,21%
Bälinge västra tätort	140	499	1047	13,37%	47,66%	190	515	1067	17,81%	48,27%	4,44%	0,61%
Östra Björklinge	158	510	1119	14,12%	45,58%	206	540	1131	18,21%	47,75%	4,09%	2,17%
Lövstalöt	206	612	1288	15,99%	47,52%	234	593	1252	18,69%	47,36%	2,70%	-0,15%
Bälinge glesbygd och östra tä	84	331	830	10,12%	39,88%	133	383	840	15,83%	45,60%	5,71%	5,72%
Vattholma	170	429	1112	15,29%	38,58%	195	445	1089	17,91%	40,86%	2,62%	2,28%
<b>Totalt Uppsala-24</b>	<b>4 064</b>	<b>9 777</b>	<b>19 747</b>	<b>20,58%</b>	<b>49,51%</b>	<b>5 202</b>	<b>11 051</b>	<b>20 846</b>	<b>24,95%</b>	<b>53,01%</b>	<b>4,37%</b>	<b>3,50%</b>
<b>Uppsala-129</b>	<b>12 598</b>	<b>43 510</b>	<b>124 920</b>	<b>10,08%</b>	<b>34,83%</b>	<b>14 318</b>	<b>42 886</b>	<b>129 188</b>	<b>11,08%</b>	<b>33,20%</b>	<b>1,00%</b>	<b>-1,63%</b>
<b>Hela Uppsala kommun</b>	<b>16 662</b>	<b>53 287</b>	<b>144 667</b>	<b>11,52%</b>	<b>36,83%</b>	<b>19 520</b>	<b>53 937</b>	<b>150 034</b>	<b>13,01%</b>	<b>35,95%</b>	<b>1,49%</b>	<b>-0,88%</b>

# Uppsala-24 och Uppsala-129

## Svenskt i norr och multikultur i söder

I den delen av Uppsala som vi kallar Uppsala-24 är fortfarande den svenska dominansen stor. Andelen utlandsfödda är liten och det verkar som om andelen inte längre ökar, utan tvärtom har börjat minska. I Uppsala-129 är det precis tvärtom. Andelen utlandsfödda är stor och ökar allt snabbare.

Kommundel	Per den 201231			Per den 211231			Förändring		
	Invånare totalt	Utlandsfödda Antal	Andel	Invånare totalt	Utlandsfödda Antal	Andel	Invånare totalt	Utlandsfödda Antal	Andel
Uppsala-24	30 200	2 200	7,28%	32 300	2 190	6,78%	2 100	-10	-0,50%
Uppsala-129	203 639	49 478	24,30%	205 296	51 269	24,97%	1 657	1 791	0,68%
<b>Uppsala totalt</b>	<b>233 839</b>	<b>51 678</b>	<b>22,10%</b>	<b>237 596</b>	<b>53 459</b>	<b>22,50%</b>	<b>3 757</b>	<b>1 781</b>	<b>0,40%</b>
<b>Hela Sverige</b>	<b>10 379 295</b>	<b>2 044 721</b>	<b>19,70%</b>	<b>10 452 326</b>	<b>2 090 503</b>	<b>20,00%</b>	<b>73 031</b>	<b>45 782</b>	<b>0,30%</b>

Datakällor: SCB, Valmyndigheten samt egna analyser enligt separat information.

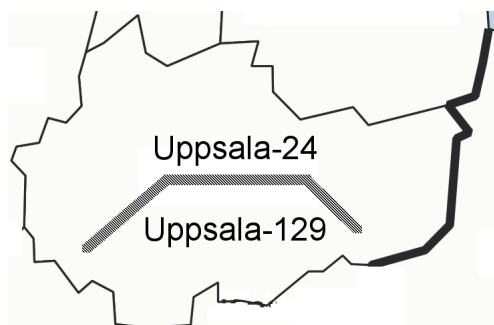
## Så här har vi gjort befolkningsanalyserna

Separat statistik för valdistrikt finns ej tillgänglig från SCB.

Total befolkning har beräknats utifrån en trolig kvot mellan befolkning och antal giltiga röster i närmast föregående riksdagsval. Denna kvot ligger för de flesta kommuner mellan 1,5 och 1,6. För Östhammar+Tierps kommuner ligger den på 1,53 per 201231 och 1,55 per 211231.

Antal utlandsfödda har beräknats genom en namnanalys från folkbokföringsregistret. Svenskt och nordiskt klingande namn betraktas som svenskfödda, medan övriga betraktas som utlandsfödda.

Den här metoden ger naturligtvis inga exakta resultat, men torde ändå kunna ge resultat som ligger så nära verkligheten att de kan användas för vidare analyser och jämförelser.



## Uppsala-24 kan bilda egen kommun

På sikt borde det till och med finnas möjlighet att bryta ut dessa delar ur Uppsala kommun och bilda en egen kommun. Den nya kommunen skulle i så fall få en befolkning på cirka 33 000 personer vilket skulle placera den på cirka plats 80 av Sveriges alla 290 kommuner. Storleksmässigt ungefär som Danderyd i Stockholms län.

Frågan är väl varför man ska hålla ihop en kommun där de olika delarna går åt så olika håll. Det kanske vore bäst för alla dagens Uppsalabor om kommunen istället delades upp.

## Uppsala-24 och Norduppland

Tillsammans med Östhammar och Tierp bildar Uppsala-24 det vi kallar Norduppland. En region med betydande resurser, väl utbyggd infrastruktur och en befolkning uppgående till närmare 80 000 personer. Klicka [här](#) för att läsa mer om Norduppland.